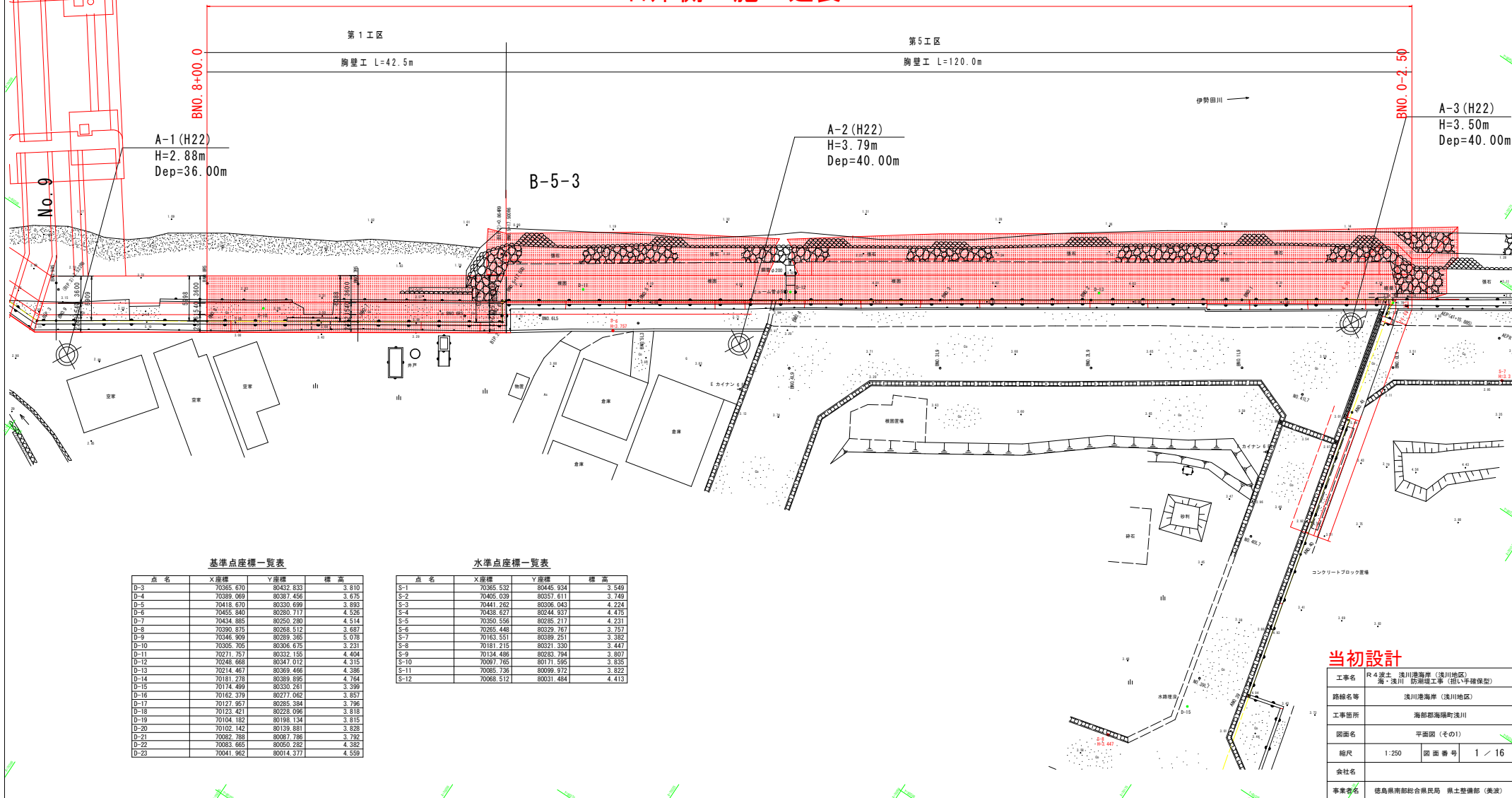


全体施工延長 L=90.0m+162.5m=252.5m

右岸側 施工延長 L=162.5m



基準点座標一覧表

点名	X座標	Y座標	標高
D-3	70365.670	80432.833	3.810
D-4	70389.069	80387.456	3.675
D-5	70418.670	80330.699	3.893
D-6	70435.860	80280.117	4.526
D-7	70434.885	80250.280	4.514
D-8	70390.875	80268.512	3.687
D-9	70346.909	80289.365	5.078
D-10	70305.305	80306.625	3.231
D-11	70271.757	80332.155	4.404
D-12	70248.688	80347.012	4.315
D-13	70214.467	80369.466	4.586
D-14	70181.278	80389.895	4.764
D-15	70174.499	80330.261	3.399
D-16	70162.379	80277.062	3.857
D-17	70127.867	80285.384	3.786
D-18	70123.421	80228.096	3.818
D-19	70104.182	80198.134	3.815
D-20	70102.142	80139.881	3.828
D-21	70082.788	80087.136	3.792
D-22	70083.665	80050.282	4.382
D-23	70041.962	80014.377	4.559

水準点座標一覧表

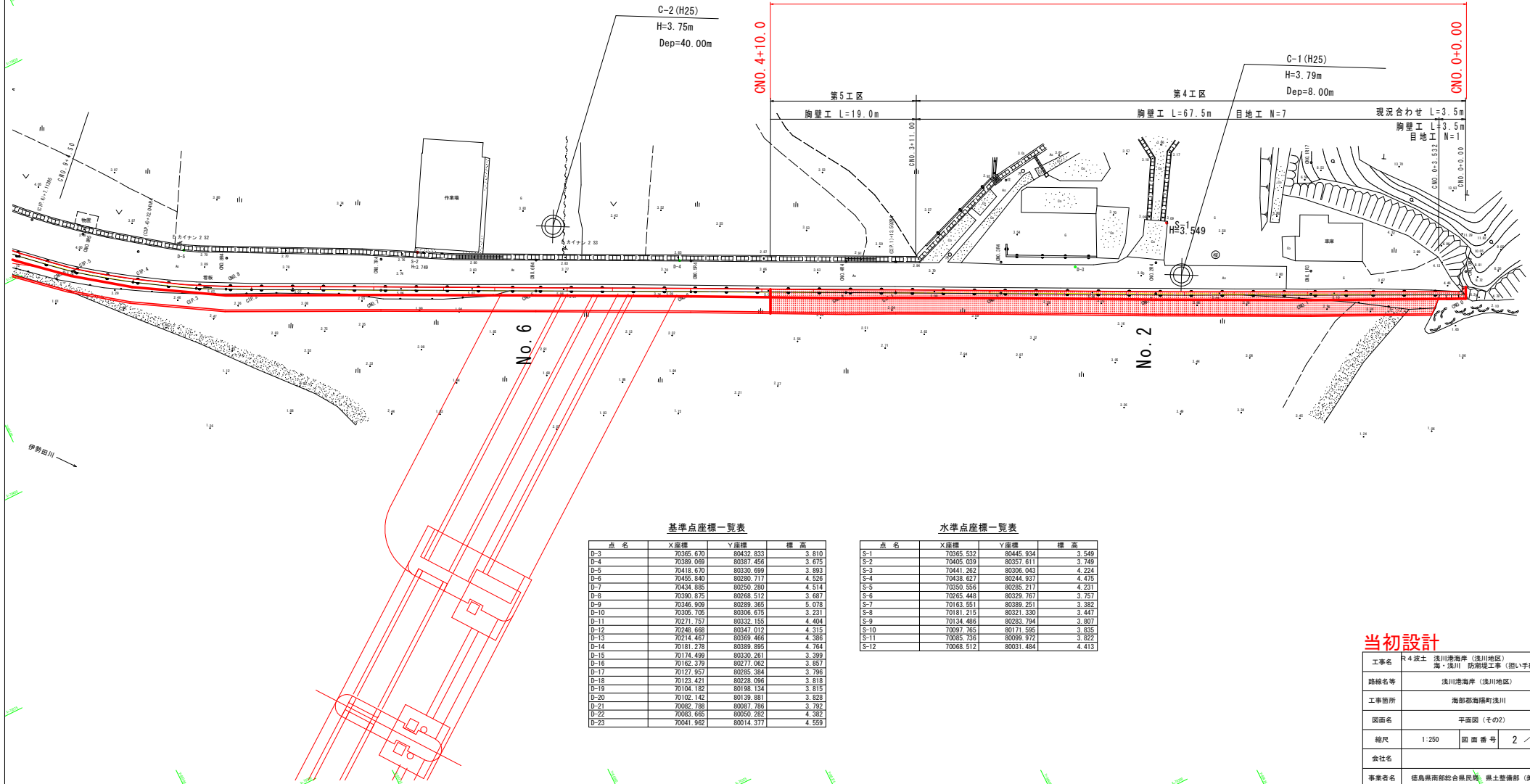
点名	X座標	Y座標	標高
S-1	70365.532	80445.934	3.549
S-2	70405.039	80357.611	3.749
S-3	70441.262	80306.043	4.224
S-4	70438.627	80244.937	4.475
S-5	70350.556	80285.217	4.231
S-6	70265.448	80329.767	3.757
S-7	70163.551	80389.251	3.382
S-8	70181.215	80371.330	3.447
S-9	70134.486	80283.794	3.807
S-10	70097.785	80171.595	3.835
S-11	70085.736	80099.972	3.822
S-12	70098.512	80031.484	4.415

当初設計

工事名	R4 渡土 浅川港海岸 (浅川地区) 海・浅川 防波堤工事 (招い手確保型)
路線名等	浅川港海岸 (浅川地区)
工事箇所	海部郡海陽町浅川
図面名	平面図 (その1)
縮尺	1:250 図面番号 1 / 16
会社名	
事業名	徳島県南部総合振興局 国土整備部 (美波)

全体施工延長 $L=90.0m+162.5m=252.5m$

左岸側 施工延長 $L=90.00m$



基準点座標一覧表

点名	X座標	Y座標	標高
D-3	70366.670	80432.833	3.810
D-4	70389.069	80397.466	3.675
D-5	70418.670	80330.699	3.893
D-6	70455.840	80280.717	4.526
D-7	70434.885	80250.280	4.514
D-8	70390.675	80268.512	3.667
D-9	70346.909	80289.365	5.078
D-10	70306.705	80306.675	3.231
D-11	70271.757	80321.155	4.404
D-12	70248.668	80347.012	4.215
D-13	70214.467	80369.466	4.386
D-14	70181.278	80389.895	4.764
D-15	70174.499	80330.261	3.399
D-16	70162.379	80277.962	3.857
D-17	70127.957	80285.384	3.796
D-18	70123.421	80228.096	3.818
D-19	70104.782	80188.134	3.815
D-20	70102.142	80139.881	3.828
D-21	70082.788	80087.786	3.792
D-22	70083.665	80050.282	4.382
D-23	70041.962	80014.377	4.559

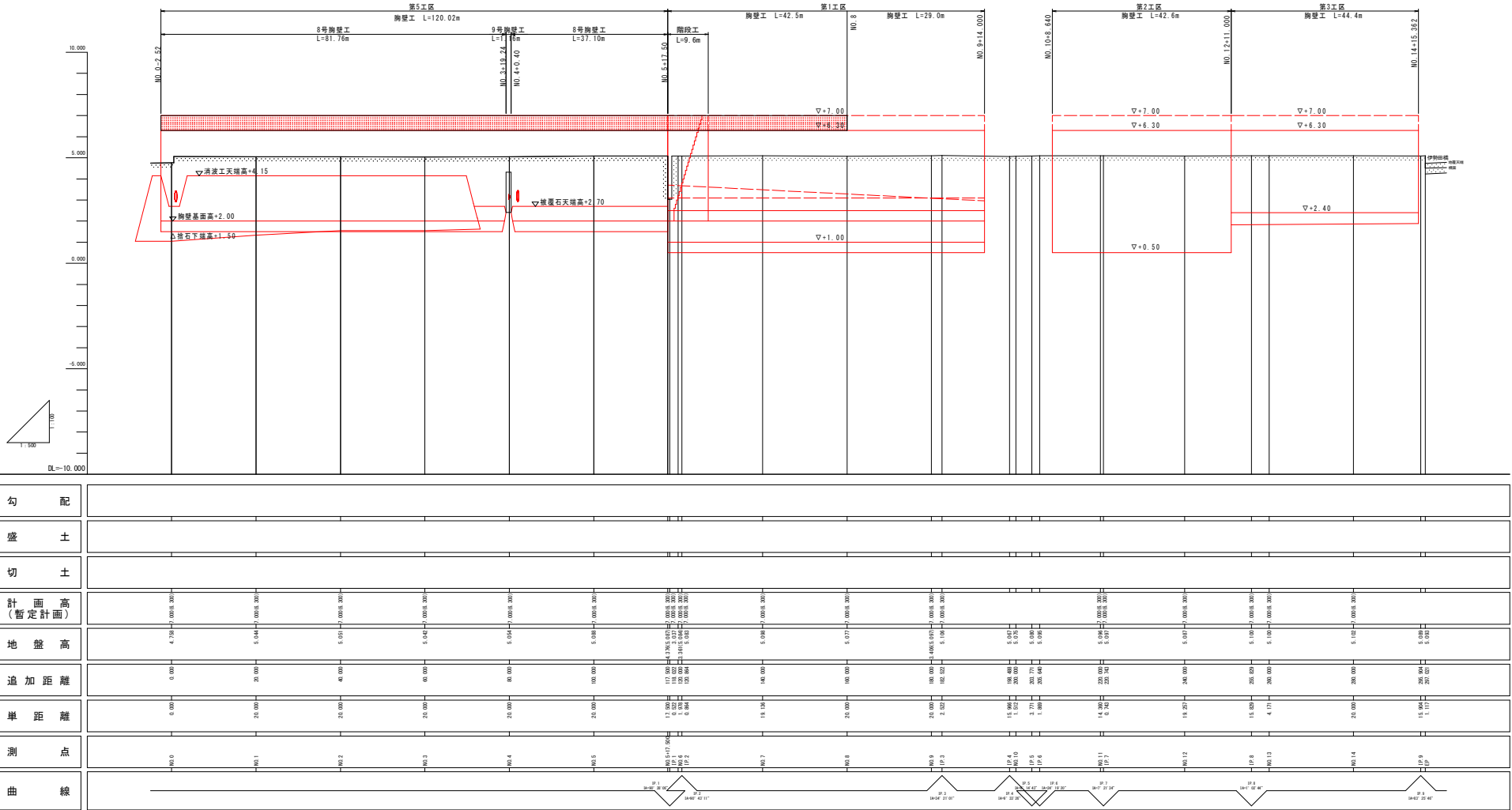
水準点座標一覧表

点名	X座標	Y座標	標高
S-1	70365.532	80445.934	3.549
S-2	70405.339	80357.611	3.749
S-3	70441.262	80306.043	4.224
S-4	70438.627	80244.937	4.475
S-5	70350.556	80285.217	4.231
S-6	70255.448	80229.767	3.757
S-7	70163.551	80389.251	3.382
S-8	70181.215	80321.330	3.447
S-9	70134.466	80283.794	3.807
S-10	70097.765	80171.595	3.835
S-11	70085.736	80099.972	3.822
S-12	70068.512	80031.484	4.413

当初設計

工事名	R4 波土 浅川港海岸 (浅川地区)
路線名等	海・浅川 防潮流工事 (掘削手確保型)
工事箇所	海部郡海陽町浅川
図面名	平面図 (その2)
縮尺	1:250 図面番号 2 / 16
会社名	
事業者名	徳島県南部総合市民局 国土整備部 (美波)

右岸側 縦断面図 V=1:100 H=1:500

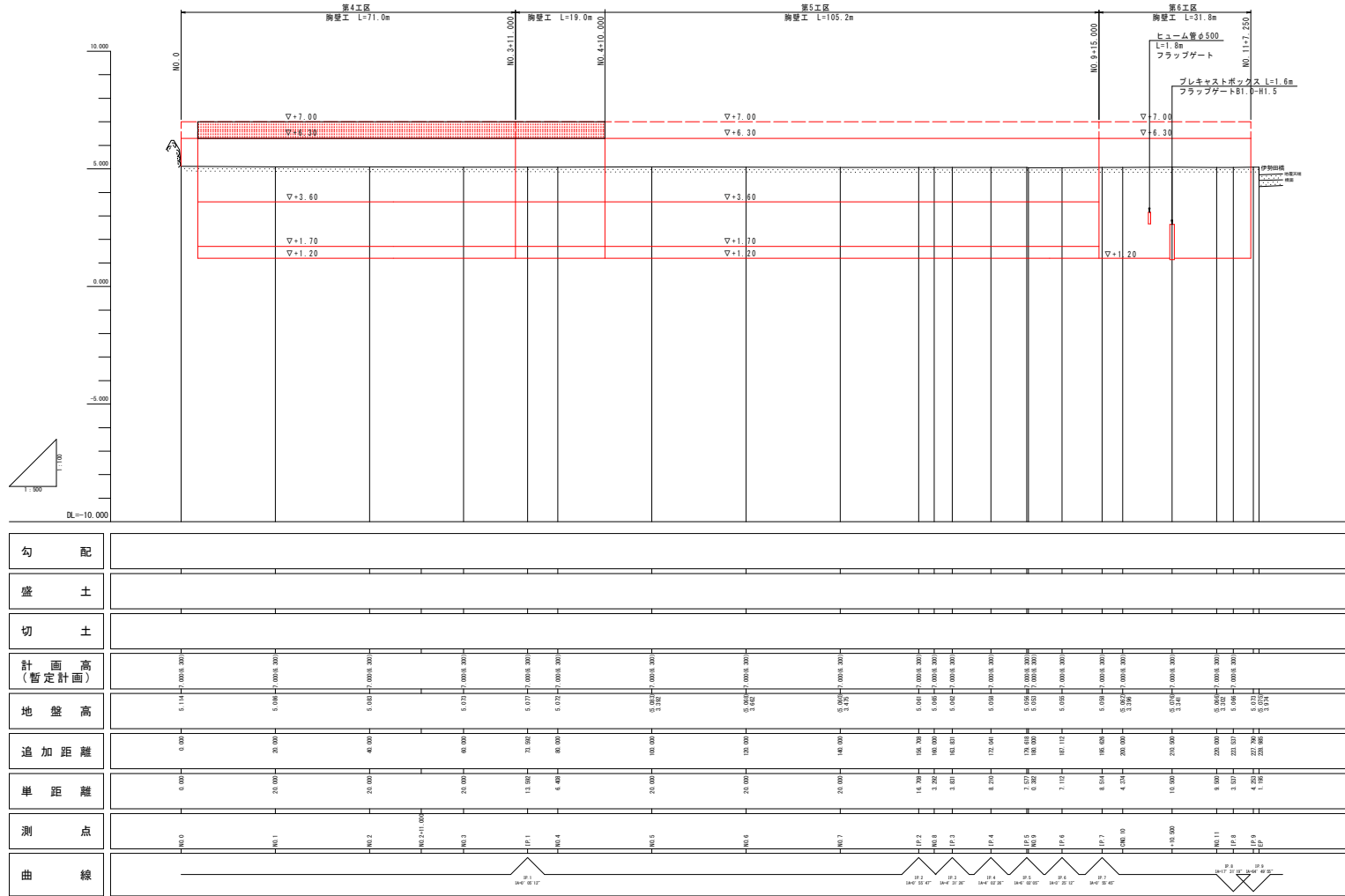


勾配															
盛土															
切土															
計画高 (暫定計画)															
地盤高	4.75	5.04	5.01	5.04	5.05	5.06	5.07	5.08	5.09	5.10	5.11	5.12	5.13	5.14	5.15
追加距離	0.00	20.00	40.00	60.00	80.00	100.00	140.00	180.00	200.00	230.00	250.00	280.00	300.00	330.00	350.00
単距離	0.00	20.00	20.00	20.00	20.00	20.00	40.00	20.00	20.00	30.00	20.00	30.00	30.00	30.00	20.00
測点	M0.0	M0.1	M0.2	M0.3	M0.4	M0.5	M0.6	M0.7	M0.8	M0.9	M1.0	M1.1	M1.2	M1.3	M1.4
曲線															

※地盤高の○表示はバレット高
当初設計

工事名	R4 波士 浅川港海岸（浅川地区） 海・浅川 防濶堤工事（思い手確保型）		
路線名	浅川港海岸（浅川地区）		
工事箇所	海部郡海陽町浅川		
図面名	右岸側 縦断面図（その1）		
縮尺	V=1:100 H=1:500	図面番号	3 / 16
会社名			
事業者名	徳島県南部総合県民局 県土整備部（美波庁舎）		

左岸側 縦断面図 $V=1:100$ $H=1:500$



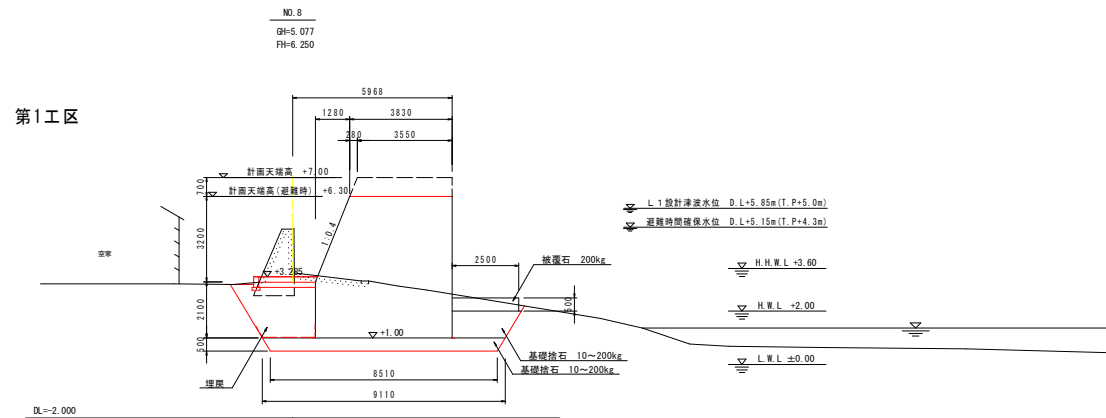
勾配																				
盛土																				
切土																				
計画高 (暫定計画)																				
地盤高	5.11	5.00	5.00	5.01	5.01	5.01	5.01	5.01	5.01	5.01	5.01	5.01	5.01	5.01	5.01	5.01	5.01	5.01	5.01	5.01
追加距離	0.00	20.00	40.00	60.00	71.00	80.00	90.00	100.00	130.00	145.00	165.00	180.00	190.00	200.00	210.00	220.00	230.00	240.00	250.00	260.00
単距離	0.00	20.00	20.00	20.00	13.00	6.40	20.00	20.00	20.00	20.00	18.70	3.30	3.00	8.70	7.12	8.04	4.34	10.00	9.00	3.00
測点	NO.0	NO.1	NO.2	NO.2+11.000	NO.3	NO.4	NO.5	NO.6	NO.7	NO.7+17.000	NO.8	NO.9	NO.10	NO.11	NO.12	NO.13	NO.14	NO.15	NO.16	NO.17
曲線																				

※地盤高の()表示はバラベツ高

当初設計

工事名	R4 渡土 浅川港海岸 (浅川地区) 海・浅川 防潮流工事 (担い手確保型)		
路線名	浅川港海岸 (浅川地区)		
工事箇所	海部郡海陽町浅川		
図面名	左岸側	縦断面図	
縮尺	V=1:100 H=1:500	図面番号	4 / 16
会社名	株式会社 鹿島建設		
事業者名	徳島県南西部総合振興局 農土整備部 (美波庁舎)		

右岸側 標準断面図 (その1) S=1:100

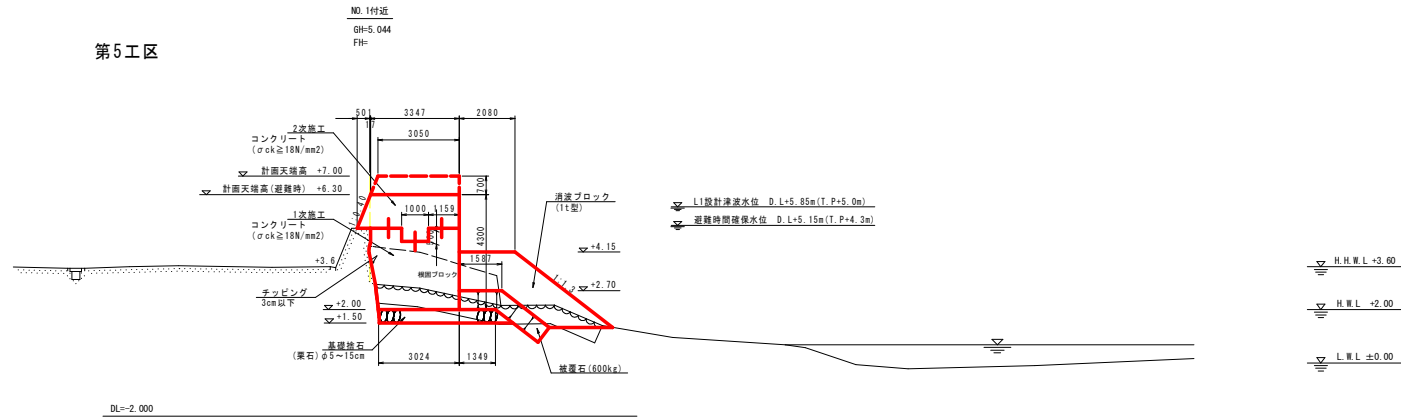


当初設計

工事名	R4 釜石・浅川港海岸 (浅川地区) 海・浅川 防潮堤工事 (担い手確保型)		
路線名	浅川港海岸 (浅川地区)		
工事箇所	海部郡海陽町浅川		
図面名	右岸側 標準断面図 (その1)		
縮尺	1:100	図面番号	5 / 16
会社名			
事業者名	徳島県南部総合県民局 国土整備部 (美波庁舎)		

右岸側 標準断面図(その2) S=1:100

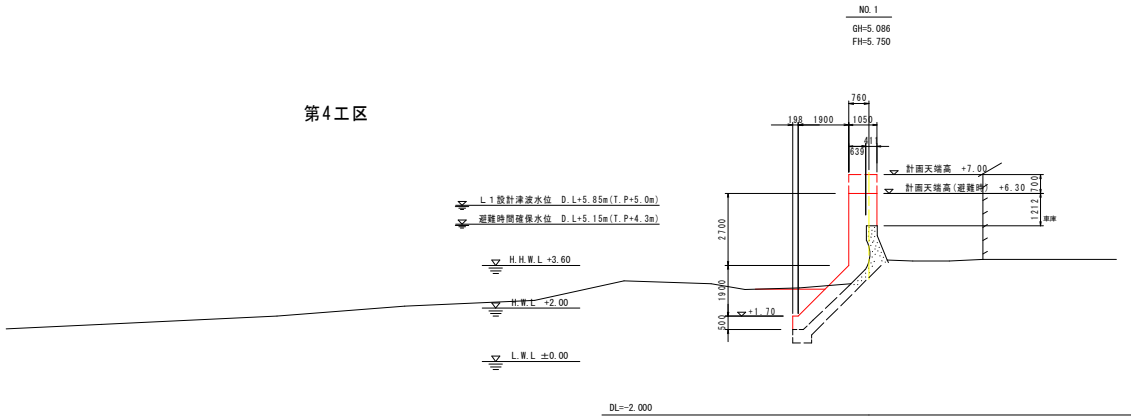
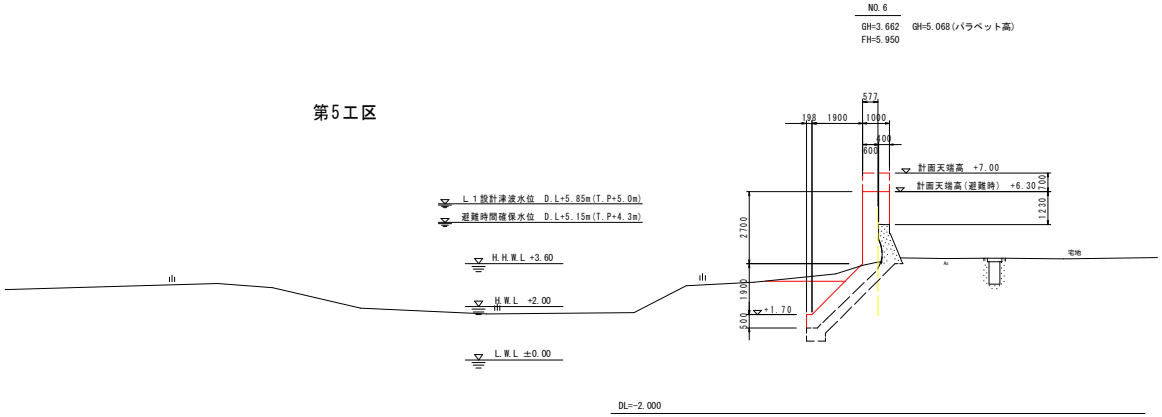
第5工区



当初設計

工事名	R4渡土 浅川港海岸(浅川地区) 海・浅川 防潮堤工事(担い手確保型)		
路線名	浅川港海岸(浅川地区)		
工事箇所	海部郡海陽町浅川		
図面名	右岸側 標準断面図(その2)		
縮尺	S = 1 : 100	図面番号	6 / 16
会社名			
事業者名	徳島県南郡総合農林局 農土整備部(美波庁舎)		

左岸側 標準断面図 S=1:100



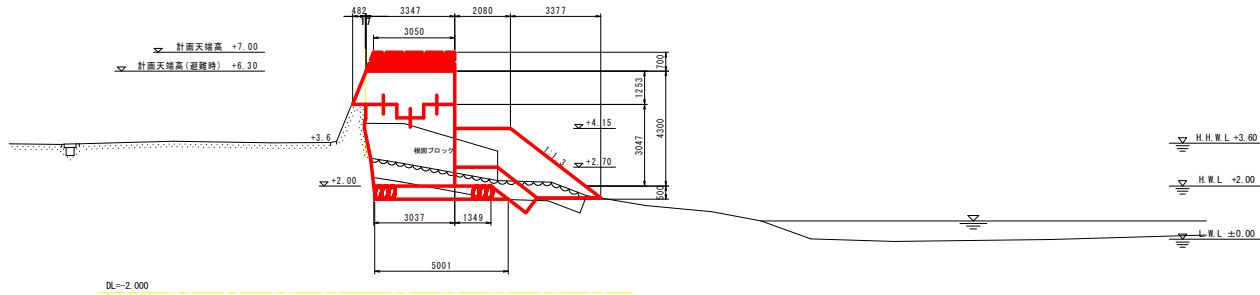
当初設計

工事名	R4 護土 浅川港海岸 (浅川地区) 海・浅川 防波堤工事 (担い手確保型)		
路線名	浅川港海岸 (浅川地区)		
工事箇所	海部郡海陽町浅川		
図面名	左岸側 標準断面図		
縮尺	1:100	図面番号	7 / 16
会社名			
事業者名	徳島県南郡総合農林局 農土整備部 (美波庁舎)		

NO. 2
GH=5.051
FH=

右岸側 第5工区 横断面図(その1) S=1:100

第5工区



NO. 2

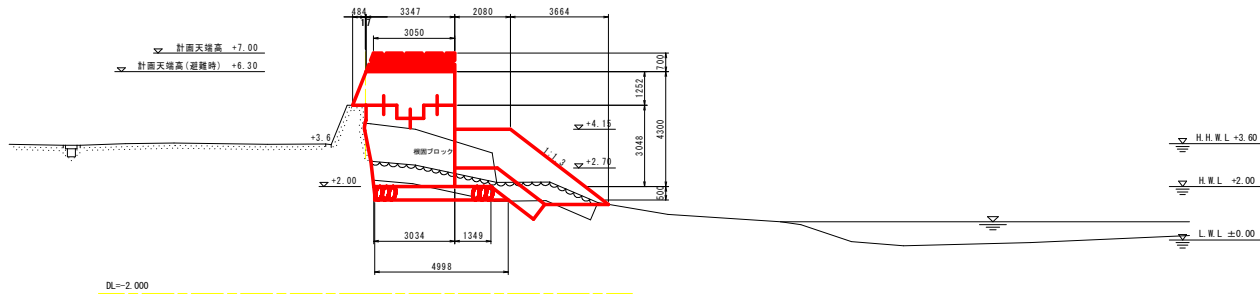
L1対応

コンクリート	2.23	2.23
土留	1.45	1.45
基礎	2.7	2.7
フェンシング	3.4	3.4

※L1対応には、耐久と要務が必要

NO. 1
GH=5.044
FH=

第5工区



NO. 1

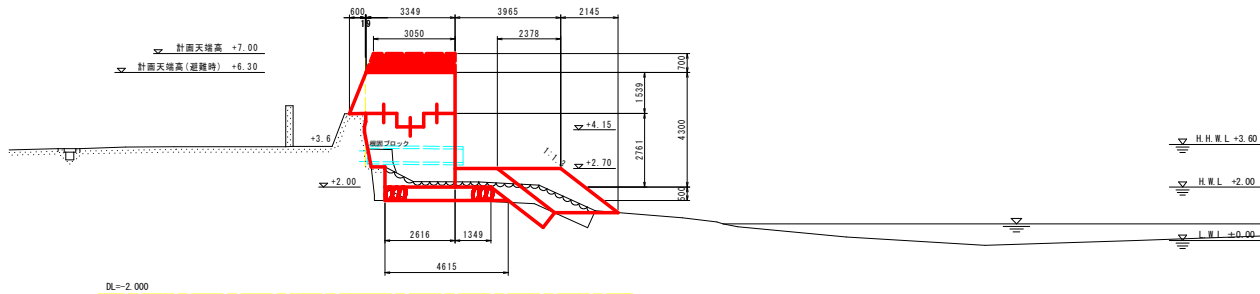
L1対応

コンクリート	2.23	2.23
土留	1.45	1.45
基礎	2.7	2.7
フェンシング	3.4	3.4

※L1対応には、耐久と要務が必要

NO. 0
GH=4.758
FH=

第5工区



NO. 0

L1対応

コンクリート	2.23	2.23
土留	1.45	1.45
基礎	2.7	2.7
フェンシング	3.4	3.4

※L1対応には、耐久と要務が必要

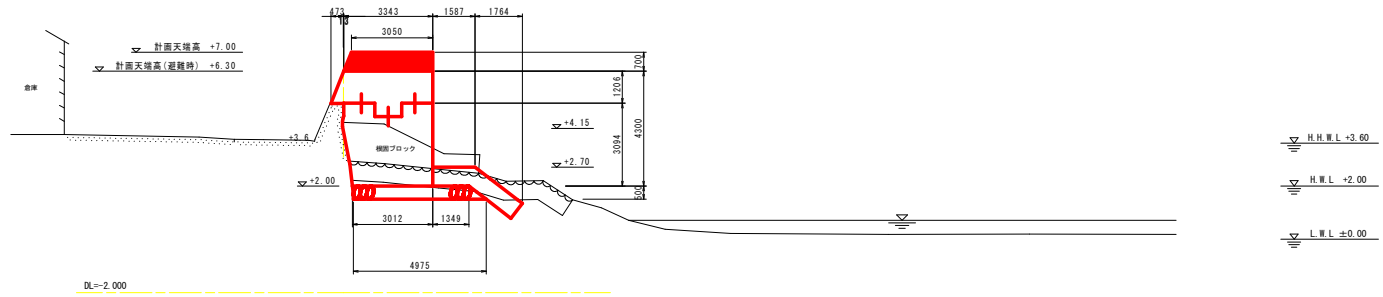
当初設計

工事名	R4 渡土 浅川港海岸(浅川地区) 海→浅川 防潮堤工事(担い手確保型)		
路線名	浅川港海岸(浅川地区)		
工事箇所	海部郡海陽町浅川		
図面名	右岸側 第5工区 横断面(その1)		
縮尺	S = 1 : 100	図面番号	8 / 16
会社名			
事業者名	徳島県南部総合県民局 国土整備部(美波庁舎)		

NO. 5
GH=5.088
FH=

右岸側 第5工区 横断面図(その2) S=1:100

第5工区



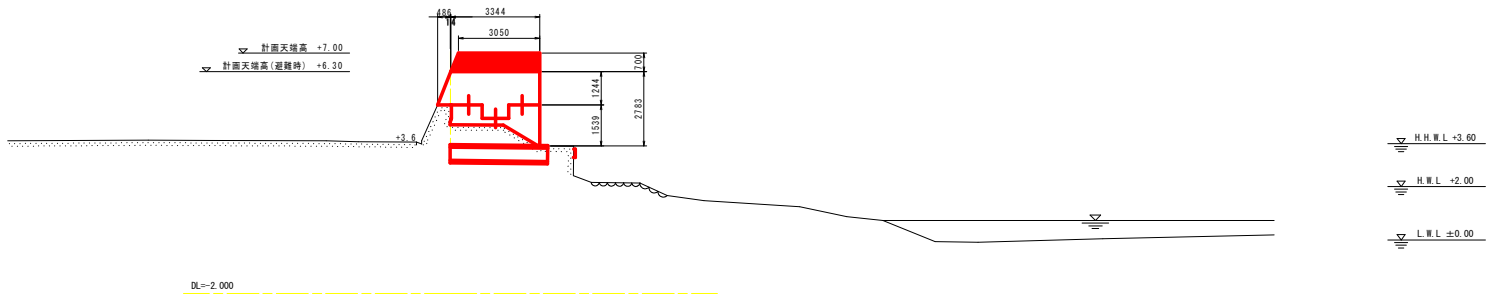
NO. 5

コンクリート	積立体積(m ³)	単価	金額
コンクリート	2.23	477	1,065.21
土工	1.45	82	118.90
舗装	2.7	82	221.40
フェンシング	3.4	82	278.80

※L1対応種には、耐久と要種が必要

NO. 4
GH=5.054
FH=

第5工区



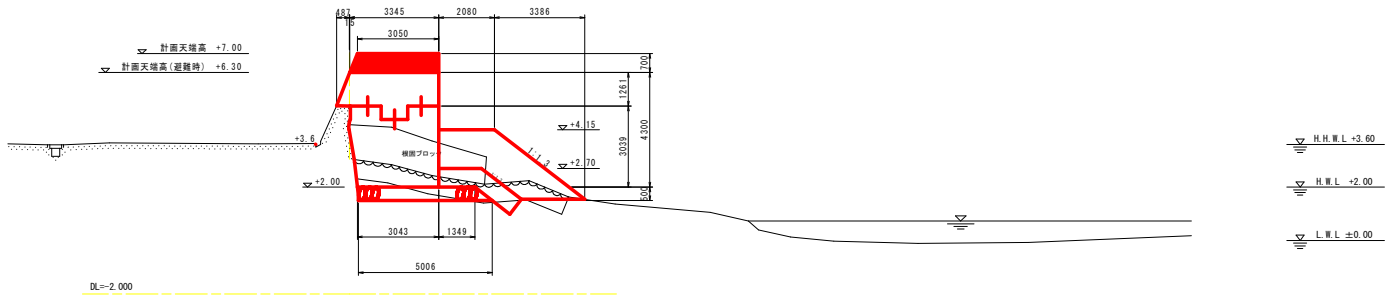
NO. 4

コンクリート	積立体積(m ³)	単価	金額
コンクリート	2.23	477	1,065.21
土工	1.45	82	118.90
舗装	2.7	82	221.40
フェンシング	3.4	82	278.80

※L1対応種には、耐久と要種が必要

NO. 3
GH=5.042
FH=

第5工区



NO. 3

コンクリート	積立体積(m ³)	単価	金額
コンクリート	2.23	477	1,065.21
土工	1.45	82	118.90
舗装	2.7	82	221.40
フェンシング	3.4	82	278.80

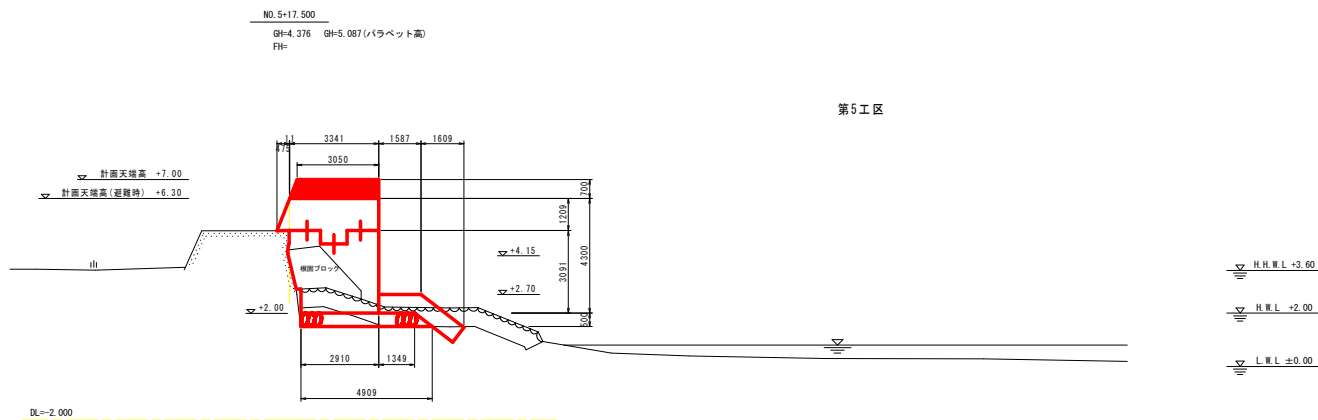
※L1対応種には、耐久と要種が必要

当初設計

工事名	R4 波土 浅川港海岸(浅川地区) 海・浅川 防潮堤工事(担い手確保型)		
路線名	浅川港海岸(浅川地区)		
工事箇所	海部郡海陽町浅川		
図面名	右岸側 第5工区 横断面図(その2)		
縮尺	S = 1 : 100	図面番号	9 / 16
会社名			
事業者名	徳島県南部総合県民局 国土整備部(美波庁舎)		

右岸側 第5工区 横断面図(その3) S=1:100

NO. 5+17.50



L1対応時

コンクリート	0.031183/m ²	m ³	3.23
土留め		m ²	1.45
工事	構造材料	数量	-
工事	工率	m ²	3.6

※L1対応時は、耐久と差種が必要

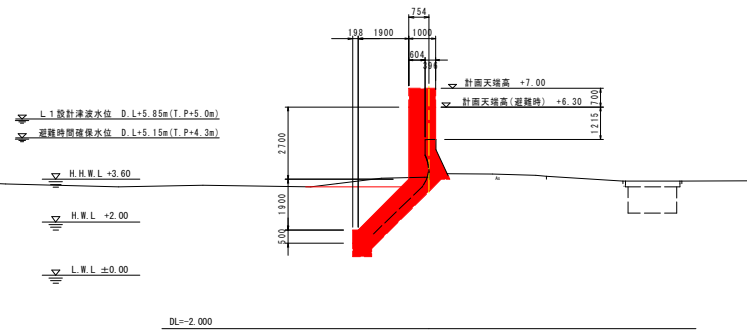
当初設計

工事名	R4波士 浅川港海岸(浅川地区) 海・浅川 防潮堤工事(担い手確保型)		
路線名	浅川港海岸(浅川地区)		
工事箇所	海部郡海陽町浅川		
図面名	右岸側 第5工区 横断面図(その3)		
縮尺	S = 1 : 100	図面番号	10 / 16
会社名			
事業者名	徳島県南郡総合農林局 農土整備部(美波庁舎)		

左岸側 横断面図 (その1) S=1:100

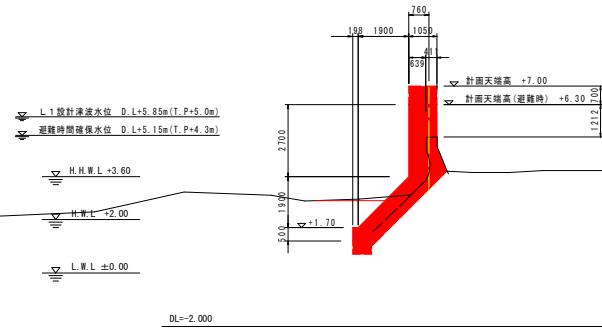
NO. 2
GH=5.083
FH=5.750

NO. 2				
工種	床 掘	組 別	単位	数量
土工	土砂	C	m ³	4.0
構造物取り壊し	チップング		m ²	5.7
本土工	コンクリート		m ³	3.95
	型枠	一般	m ²	7.10
	足場工	枠組	架m ²	2.5
		単管積斜	架m ²	5.4



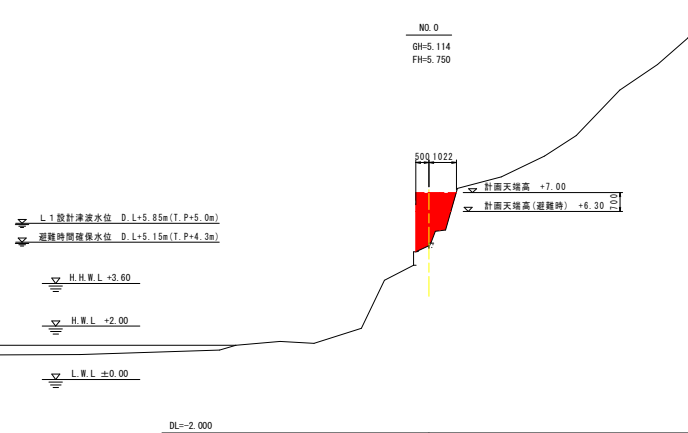
NO. 1
GH=5.086
FH=5.750

NO. 1				
工種	床 掘	組 別	単位	数量
土工	土砂	C	m ³	3.5
構造物取り壊し	チップング		m ²	5.7
本土工	コンクリート		m ³	4.10
	型枠	一般	m ²	7.10
	足場工	枠組	架m ²	2.5
		単管積斜	架m ²	5.4



NO. 0
GH=5.114
FH=5.750

NO. 0				
工種	床 掘	組 別	単位	数量
土工	土砂	C	m ³	-
構造物取り壊し	チップング		m ²	-
本土工	コンクリート		m ³	1.29
	型枠	一般	m ²	1.51
	足場工	枠組	架m ²	-
		単管積斜	架m ²	-



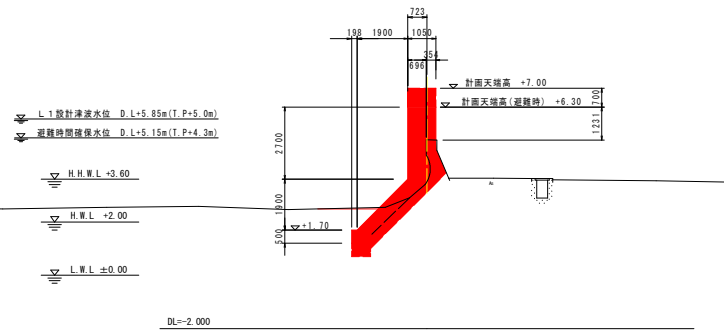
当初設計

工事名	R4波土 浅川港海岸 (浅川地区) 海・浅川 防潮堤工事 (担い手確保型)		
路線名	浅川港海岸 (浅川地区)		
工事箇所	海部郡海陽町浅川		
図面名	左岸側 横断面図 (その1)		
縮尺	1:100	図面番号	11 / 16
会社名			
事業者名	徳島県南部総合県民局 国土整備部 (美波庁舎)		

左岸側 横断面図 (その2) S=1:100

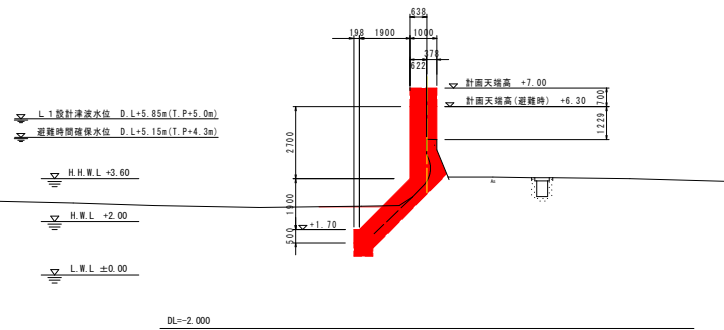
NO. 4
GH=5.072
FH=5.950

NO. 4				
工種	床層	細別	単位	数量
土工	床層	土砂	m ³	2.7
	埋戻	C	m ³	1.6
構造物取り壊し				
	チップング		m ²	5.7
本体工	コンクリート		m ³	4.21
	型枠	一般	m ²	7.12
	足場工	枠組	m ²	2.7
		単管積斜	m ²	5.4



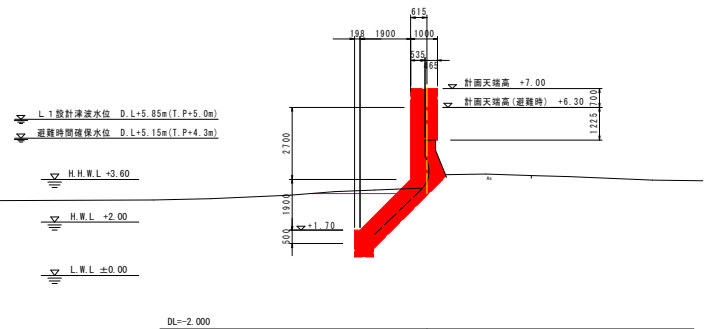
IP.1(+13.592)
GH=5.077
FH=5.950

NO. 3+13.592				
工種	床層	細別	単位	数量
土工	床層	土砂	m ³	2.8
	埋戻	C	m ³	1.8
構造物取り壊し				
	チップング		m ²	5.7
本体工	コンクリート		m ³	3.88
	型枠	一般	m ²	7.12
	足場工	枠組	m ²	2.6
		単管積斜	m ²	5.4



NO. 3
GH=5.073
FH=5.950

NO. 3				
工種	床層	細別	単位	数量
土工	床層	土砂	m ³	5.0
	埋戻	C	m ³	3.2
構造物取り壊し				
	チップング		m ²	5.7
本体工	コンクリート		m ³	3.86
	型枠	一般	m ²	7.11
	足場工	枠組	m ²	2.5
		単管積斜	m ²	5.4



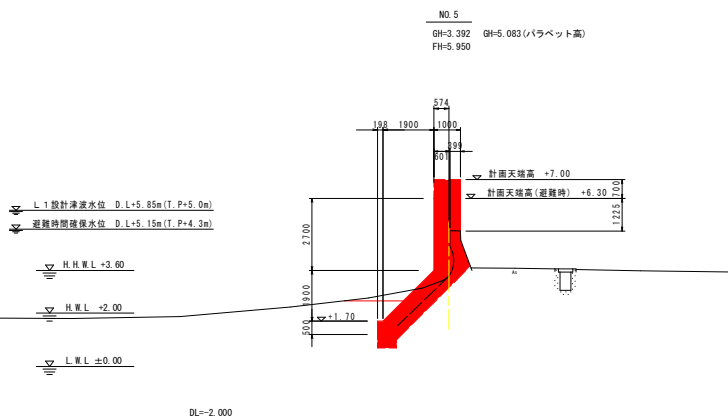
当初設計

工事名	R4波土 浅川港海岸 (浅川地区) 海・浅川 防潮堤工事 (担い手確保型)		
路線名	浅川港海岸 (浅川地区)		
工事箇所	海部郡海陽町浅川		
図面名	左岸側 横断面図 (その2)		
縮尺	1:100	図面番号	12 / 16
会社名			
事業者名	徳島県南部総合農林局 農土整備部 (美波庁舎)		

左岸側 横断面図 (その3) S=1:100

NO.5

工種	細別	単位	数量
土工	床掘	土砂	m3 3.3
	埋戻	C	m3 1.6
構造物取り壊し	テッポウ	m2	5.7
本土工	コンクリート	m3	3.97
	管	一般	m2 7.11
	足場工	枠	m2 2.6
	草管積斜	枠	m2 5.4



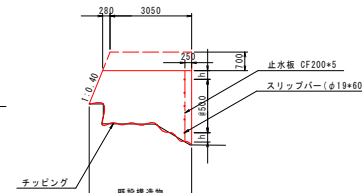
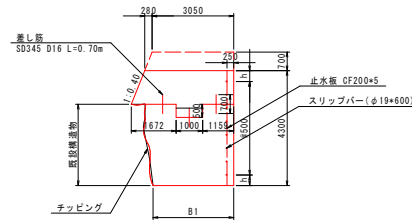
当初設計

工事名	R4波土 浅川港海岸 (浅川地区) 海・浅川 防潮堤工事 (担い手確保型)		
路線名	浅川港海岸 (浅川地区)		
工事箇所	海部郡海陽町浅川		
図面名	左岸側	横断面図 (その3)	
縮尺	1:100	図面番号	13 / 16
会社名			
事業者名	徳島県南部総合県民局 県土整備部 (美波庁舎)		

右岸側 構造図(その1)

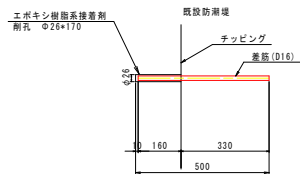
8号胸壁工
NO. 0-2.51~NO. 3+19.24
NO. 4+0.40~NO. 5+17.50

9号胸壁工
NO. 3+19.24~NO. 4+0.40



差し筋(アンカ-筋)詳細図

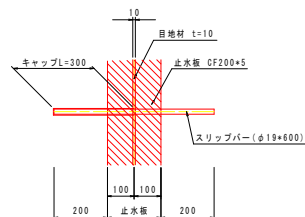
S=1:10



差し筋は1.0mに1箇所配置する。

目地部詳細図

目地部壁正面図 1:10

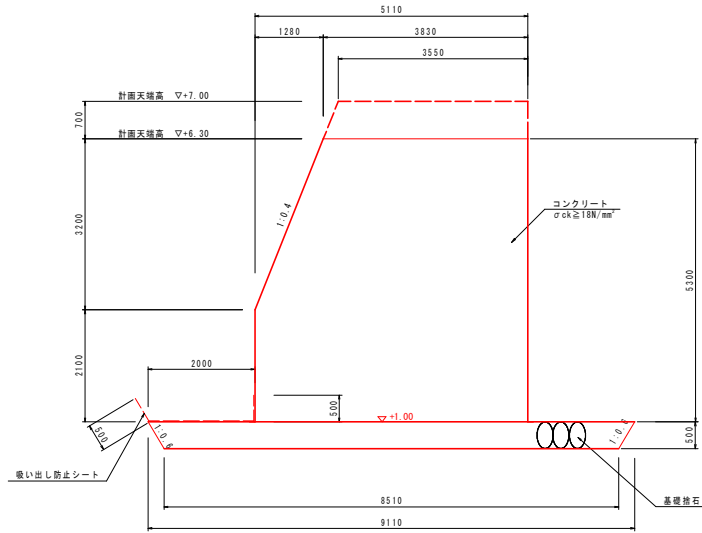


当初設計

工事名	R4波土 浅川港海岸(浅川地区) 海・浅川 防潮堤工事(担い手確保型)		
路線名	浅川港海岸(浅川地区)		
工事箇所	海部郡海陽町浅川		
図面名	右岸側 構造図(その1)		
縮尺	図示	図面番号	14 / 16
会社名			
事業者名	徳島県南部総合農林局 農土整備部(美波庁舎)		

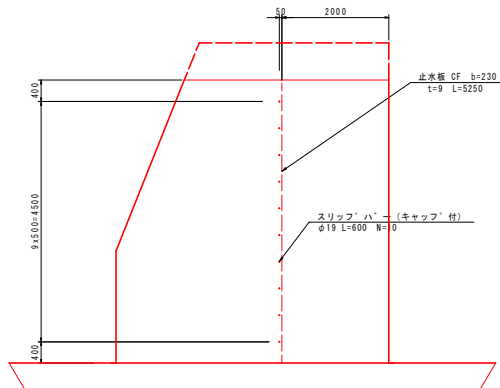
胸壁工

第1工区



収縮縦目地工

第1工区



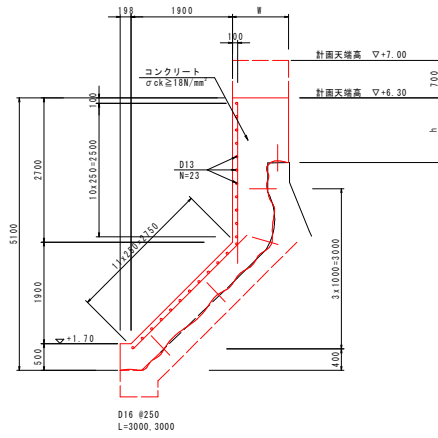
当初設計

工事名	R4 波土 浅川港海岸 (浅川地区) 海・浅川 防潮堤工事 (担い手確保型)		
路線名	浅川港海岸 (浅川地区)		
工事箇所	海部郡海陽町浅川		
図面名	右岸側 構造図 (その2)		
縮尺	1:50	図面番号	15 / 16
会社名			
事業者名	徳島県南部総合県民局 県土整備部 (美波庁舎)		

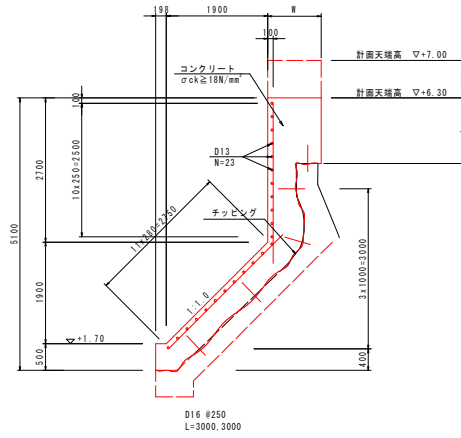
左岸側 構造図(その1) S=1:50

胸壁工

第4工区

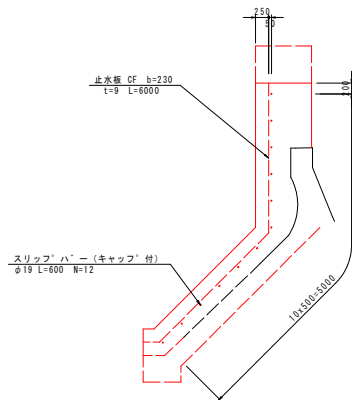


第5工区

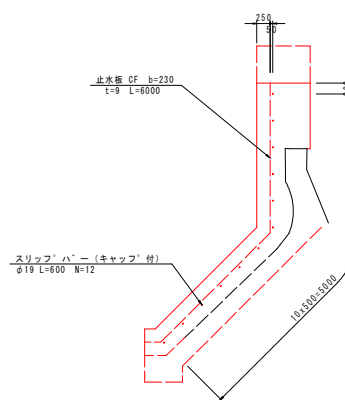


収縮縦目地工

第4工区



第5工区



当初設計

工事名	R4 渡土 浅川港海岸(浅川地区) 海・浅川 防潮流工事(担い手確保型)		
路線名	浅川港海岸(浅川地区)		
工事箇所	海部郡海陽町浅川		
図面名	左岸側 構造図(その1)		
縮尺	1:50	図面番号	16 / 16
会社名			
事業者名	徳島県南部総合県民局 県土整備部(美波庁舎)		